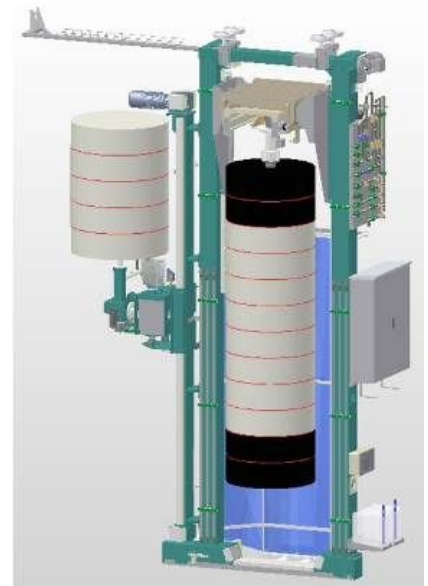




**BHB Waschanlagen
Vertriebs GmbH
Zeller Straße 10
73271 Holzmaden**



Referenzliste Bahnwaschanlagen im deutschsprachigen Raum

Kunde

Bentheimer Eisenbahn
48506 Nordhorn
Herr Thien 0176/18033840

Baujahr 2019

1x Waschportal SBC mit Seiten- und 3D-Bürste, Versorgung über Kabelschlepp, Fahrweg Waschportal ca. 10m, Reinigungsmittel und -dosierung „onboard“ mitfahrend, Verwendung von Brauch-, Frisch- und Osmosewasser, Technikraumcontainer mit Abwasseraufbereitung Bioturbo inkl. Vorlagetanks, Druckpumpen und Messtechnik, Recyclingrate Waschwasser 80-85%





Zweckverband Schönbuchbahn Böblingen
71034 Böblingen
Herr Hirschmann 0171/9194171

Baujahr 2019

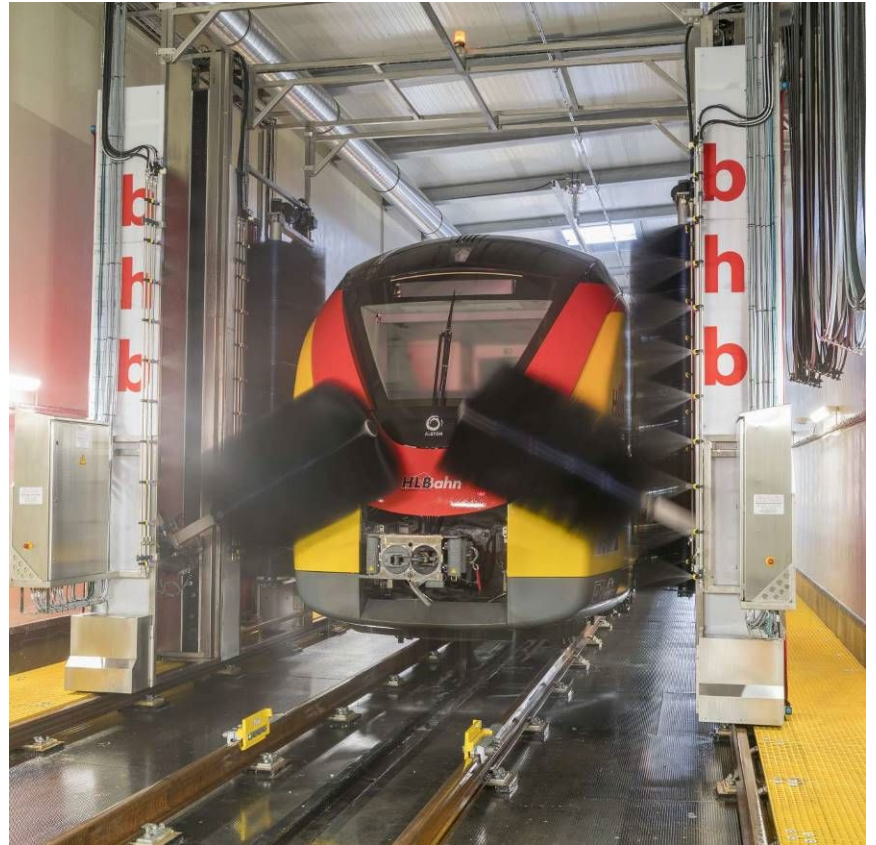
2x Waschwagen EStW mit Seiten- und 3D-Bürste, Versorgung über Kabelschlepp, Fahrweg
Waschwagen ca. 45m, Reinigungsmittel und -dosierung „onboard“ mitfahrend, Verwendung von
Brauch- und Frischwasser



Hessische Landesbahn Wiesbaden
65203 Wiesbaden
Herr Reidelbach 0151/12587965

Baujahr 2018

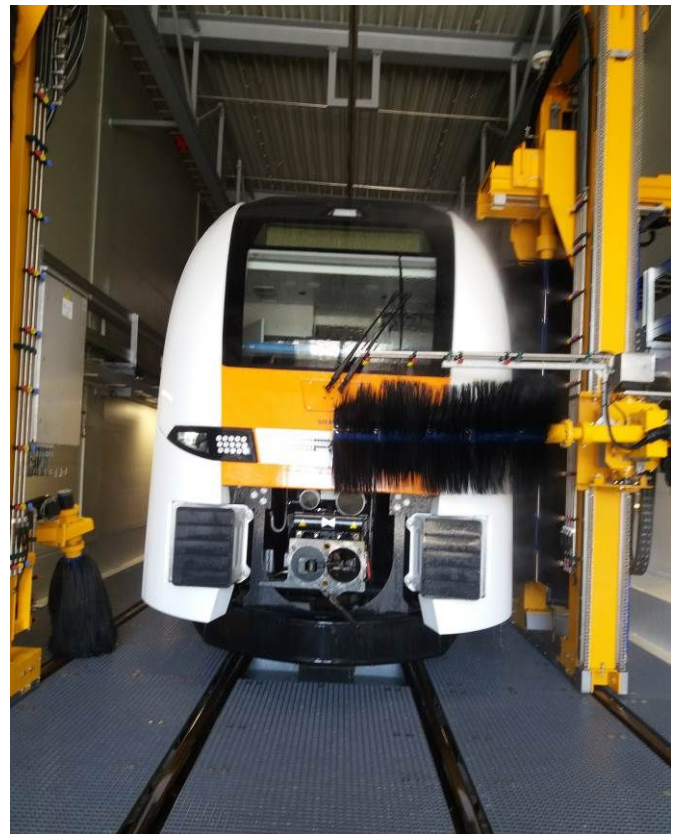
1x Waschportal SBC mit Seiten- und 3D-Bürste, Versorgung über Kabelschlepp, Fahrweg
Waschportal ca. 100m, Reinigungsmittel und -dosierung zentral im Technikraum, Verwendung
von Brauch- und Frischwasser



Siemens AG Erlangen
Rhein-Rhur-Express Depot Eving
44145 Dortmund
Herr Regett 0172/1817060

Baujahr 2018

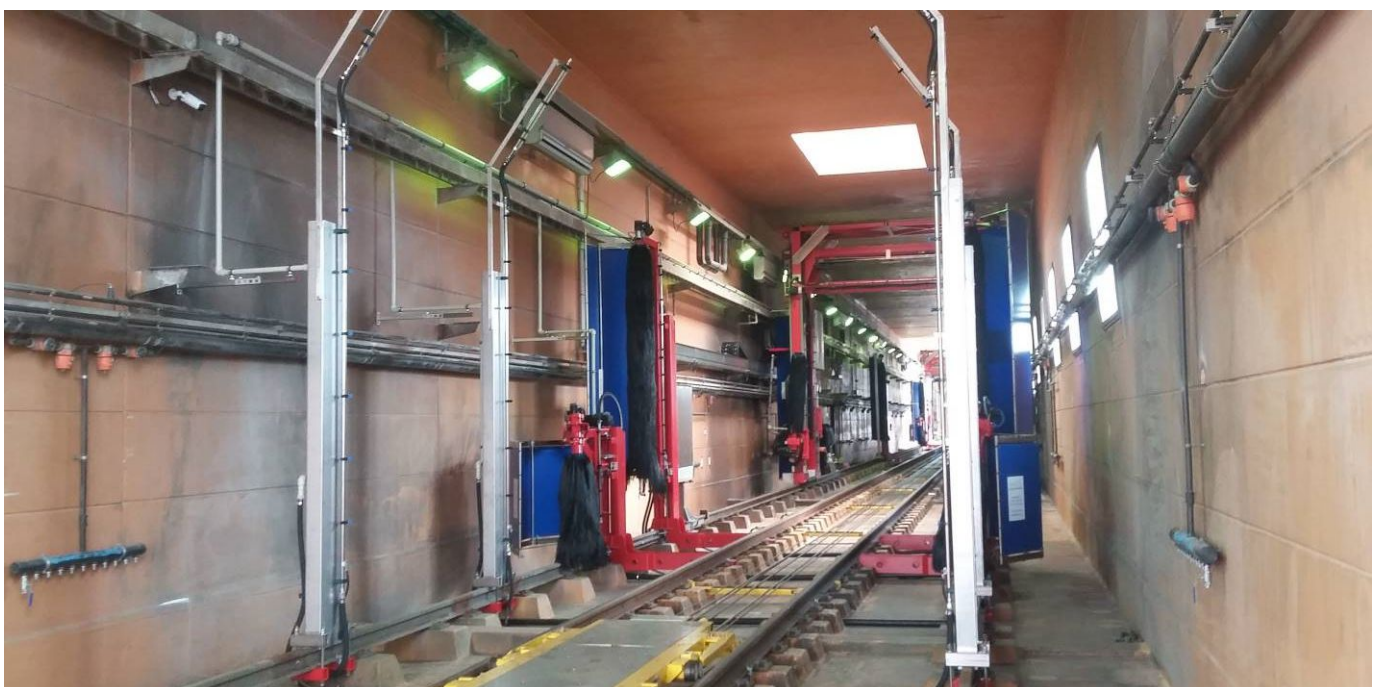
4x Waschwagen EStW mit Seiten- und 3D-Bürste, Versorgung über Energiekette System Marathon, Fahrweg Waschwagen ca. 60m, Reinigungsmittel und -dosierung „onboard“ mitfahrend, Verwendung von Brauch-, Frisch- und Osmosewasser, Abwasseraufbereitung Bioturbo inkl. Vorlagetanks, Druckpumpen und Messtechnik, Recyclingrate Waschwasser 80-85%



DB Fernverkehr AG
65929 Frankfurt-Höchst
Herr Sancho 0160/97488534

Baujahr 2017

ICE-Zugwaschanlage als Durchfahranlage mit Seilzugschleppanlage und Wasserrückgewinnungsanlage, 2x Portale EWR mit Seitenbürsten, 3D-Bürsten und Umbugbürsten, diversen Bürstenständern sowie Vor- und Nachspülbögen



LVB Leipziger Verkehrsbetriebe
04009 Leipzig
Herr Schmidt Fa. IFTEC 0151/15153040

Baujahr 2016

4x Waschwagen EStW mit Seiten- und 3D-Bürste, Versorgung über Energiekette, Fahrweg
Waschwagen ca. 30m, Reinigungsmittel und -dosierung „onboard“ mitfahrend, Verwendung von
Brauch-, Frisch- und Osmosewasser, Abwasseraufbereitung Bioturbo inkl. Vorlagentanks,
Druckpumpen und Messtechnik, Recyclingrate Waschwasser 80-85%



Abellio Rail Mitteldeutschland GmbH
Betriebshof Sangerhausen
06526 Sangerhausen
Herr Engelhorn 0152/54982606

Baujahr 2015

2x Portale EWR mit Seiten- und 3D-Bürste, Versorgung per Energiekette System Marathon, Fahrweg der Portale je 60m, Verwendung von Brauch-, Frisch- und Osmosewasser, Abwasseraufbereitung Bioturbo inkl. Vorlagetanks, Druckpumpen und Messtechnik, Recyclingrate Waschwasser 80-85%



Österreich:

Wiener Linien
Herr Ing. Dörr 0043/6646234041

Bahnhof Brigittenau, S-Bahnwaschanlage
A-1120 Wien

Baujahr 2020

2x Waschwagen EStW mit Seiten- und 3D-Bürste, Versorgung per Kabelschlepp, Fahrweg
Waschwagen ca. 46m, Verwendung von Brauch-, Frisch- und Osmosewasser,
Abwasseraufbereitung Bioturbo inkl. Vorlagentanks, Druckpumpen und Messtechnik
Recyclingrate Waschwasser 80-85%



Bahnhof Simmering, S-Bahnwaschanlage
A-1110 Wien

Baujahr 2020

2x Waschwagen EStW mit Seiten- und 3D-Bürste, Versorgung per Kabelschlepp, Fahrweg
Waschwagen ca. 47m, Verwendung von Brauch-, Frisch- und Osmosewasser,
Abwasseraufbereitung Bioturbo inkl. Vorlagentanks, Druckpumpen und Messtechnik
Recyclingrate Waschwasser 80-85%



Bahnhof Favoriten, S-Bahnwaschanlage
A-1180 Wien

Baujahr 2019

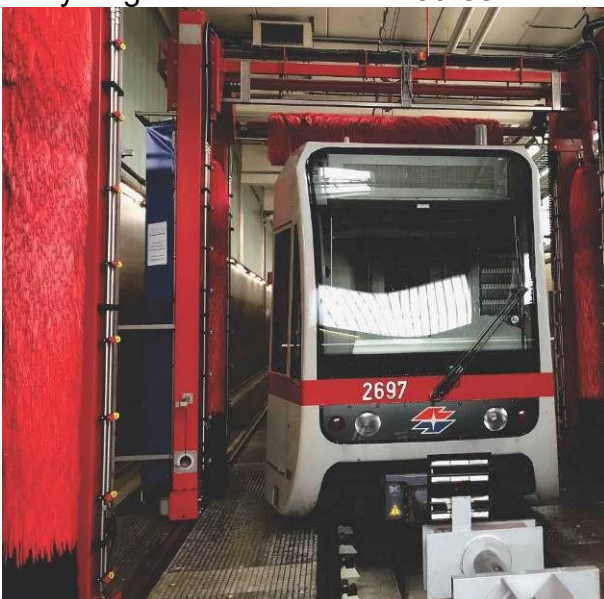
2x Waschwagen EStW mit Seiten- und 3D-Bürste, Versorgung per Kabelschlepp, Fahrweg Waschwagen ca. 44m, Verwendung von Brauch-, Frisch- und Osmosewasser, Abwasseraufbereitung Bioturbo inkl. Vorlagetanks, Druckpumpen und Messtechnik
Recyclingrate Waschwasser 80-85%



Bahnhof Michelbeuern, U-Bahnwaschanlage
A-1180 Wien

Baujahr 2018

2x Portale EWR mit Seiten- und Dachbürste, Versorgung per Energiekette System Marathon, Fahrweg der Portale je 60m, Verwendung von Brauch-, Frisch- und Osmosewasser, Abwasseraufbereitung Bioturbo inkl. Vorlagetanks, Druckpumpen und Messtechnik
Recyclingrate Waschwasser 80-85%



Bahnhof Speising, S-Bahnwaschanlage
A-1130 Wien

Baujahr 2016

2x Waschwagen EStW mit Seiten- und 3D-Bürste, Versorgung per Kabelschlepp, Fahrweg
Waschwagen ca. 44m, Verwendung von Brauch-, Frisch- und Osmosewasser,
Abwasseraufbereitung Bioturbo inkl. Vorlagetanks, Druckpumpen und Messtechnik
Recyclingrate Waschwasser 80-85%

Waschzeit Flexity 13min



Bahnhof Gürtel, S-Bahnwaschanlage
A-1180 Wien

Baujahr 2016

1x Portal EWR mit Seiten- und Dachbürste, Versorgung per Kabelschlepp, Fahrweg des Portals ca. 55m, Verwendung von Brauch-, Frisch- und Osmosewasser, Abwasseraufbereitung Bioturbo inkl. Vorlagetanks, Druckpumpen und Messtechnik
Recyclingrate Waschwasser 80-85%



ÖBB Infrastruktur AG
Herr Fux 0043/6646172450

Bahnhof Graz

Baujahr 2013

Zugwaschanlage als Durchfahranlage, die Fahrzeuge fahren in Eigentraktion durch die Waschhalle, 2x Waschwagen EStW mit Seitenbürsten und 3D-Bürsten, diversen Bürstenständern sowie Vor- und Nachspülbögen
Verwendung von Brauch- und Frischwasser, Abwasseraufbereitung Bioturbo, Flotationsanlage Vorlagetanks, Druckpumpen und Messtechnik

Bahnhof Wien

Baujahr 2014

2x Zugwaschanlage als Durchfahranlage, die Fahrzeuge fahren in Eigentraktion durch die Waschhalle, je 2x Waschwagen EStW mit Seitenbürsten und 3D-Bürsten, diversen Bürstenständern sowie Vor- und Nachspülbögen
Verwendung von Brauch- und Frischwasser, Abwasseraufbereitung Bioturbo, Flotationsanlage Vorlagetanks, Druckpumpen und Messtechnik

Bahnhof Linz

Baujahr 2015

Zugwaschanlage als Durchfahranlage, die Fahrzeuge fahren in Eigentraktion durch die Waschhalle, 2x Waschwagen EStW mit Seitenbürsten und 3D-Bürsten, diversen Bürstenständern sowie Vor- und Nachspülbögen
Verwendung von Brauch- und Frischwasser, Abwasseraufbereitung Bioturbo, Flotationsanlage Vorlagetanks, Druckpumpen und Messtechnik



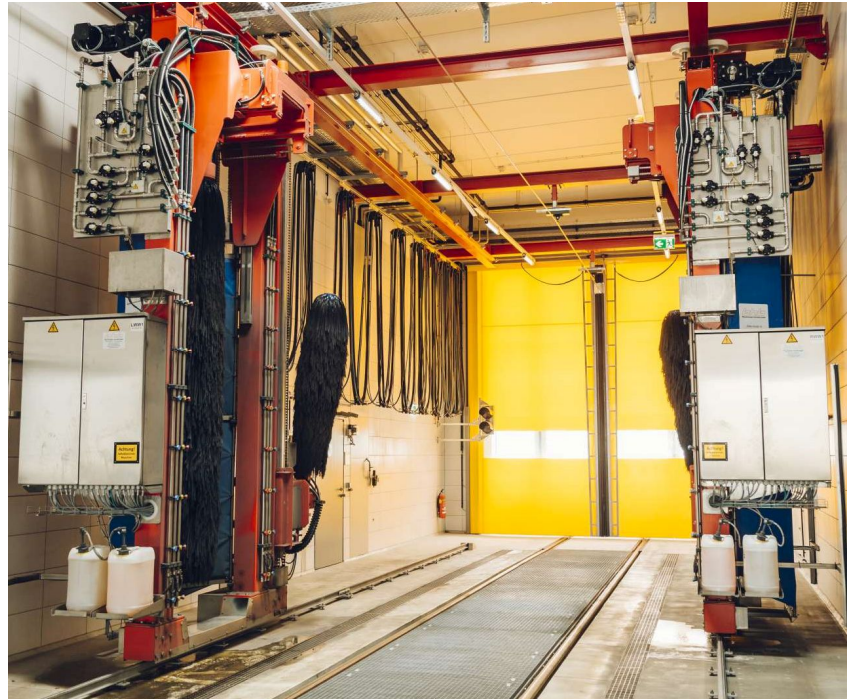




Wiener Lokalbahnen AG
Betriebshof Inzersdorf
A-1230 Wien
Herr Lohmer 0043/6646238703

Baujahr 2017

2x Waschwagen EStW mit Seiten- und 3D-Bürste, Versorgung per Kabelschlepp, Fahrweg
Waschwagen ca. 44m, Verwendung von Brauch-, Frisch- und Osmosewasser,
Abwasseraufbereitung Bioturbo inkl. Vorlagetanks, Druckpumpen und Messtechnik
Recyclingrate Waschwasser 80-85%



Schweiz:

VBZ
Verkehrsbetriebe Zürich
Betriebshof Irchel
CH-8023 Zürich
Herr Maag 0041/788291333

Baujahr 2015

4x EStW Waschwagen mit Seiten- und 3D-Bürste, Versorgung per Kabelschlepp, Fahrweg
Waschwagen ca. 25m, Reinigungsmittel und -dosierung „onboard“ mitfahrend, Verwendung von
Brauch-, Frisch- und Osmosewasser, Abwasseraufbereitung Bioturbo inkl. Vorlagetanks,
Druckpumpen und Messtechnik, Recyclingrate Waschwasser 80-85%

